



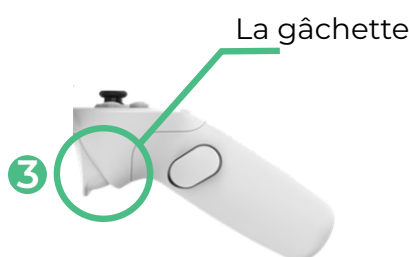
TUTORIEL C2CARE

Casque en autonomie

1 Allumez votre casque en appuyant 3 secondes sur le bouton «power»  avec une pastille rouge .

2 Apprenez à utiliser les manettes :

- 1 Allumez les manettes avec .
- 2 Appuyez sur le bouton  pour retourner au menu principal.
- 3 Utilisez la gâchette pour cliquer et sélectionner.



3 Définissez une zone de jeu :

Cliquez sur **Zone rapide** ou **Par défaut**, puis choisissez une position et une taille de périmètre selon vos préférences.

4 Dans le casque, cliquez sur **Application** ou **Bibliothèque**, puis sur une application de C2Care.

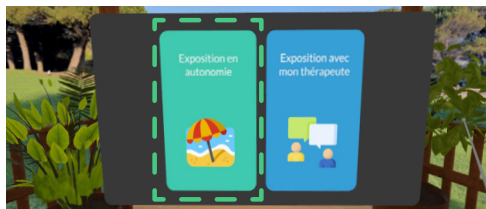




N'exposez pas les lentilles du casque au soleil.

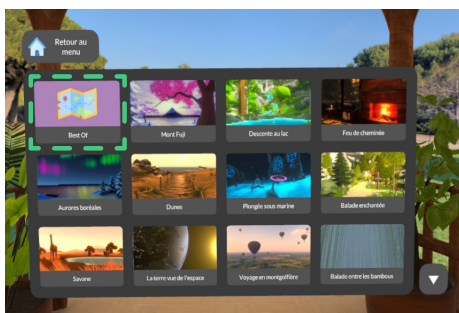
5

Cliquez sur **Exposition en autonomie**.



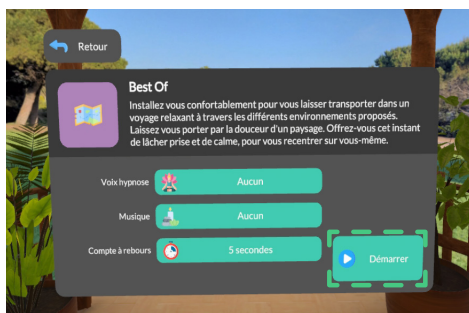
7

Cliquez pour choisir une activité.



8

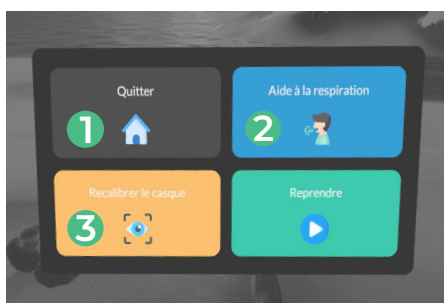
Cliquez sur **Démarrer** pour commencer l'activité.




9

Pendant l'exposition, vous pouvez appuyer sur le bouton **(B)** ou **(Y)** pour :

- 1 Retourner au choix d'activité.
- 2 L'aide à la respiration.
- 3 Recalibrer le casque.



10

Appuyez sur le bouton  pour retourner au menu principal et choisir une autre application.

